



# Cylinder-Integrated Collet Chuck

## JAP207-42BZI

### 迴轉缸內藏氣壓筒夾夾頭

安裝於車床、磨床或四軸/五軸旋轉台

- ▲ 採用德國SZM原廠SpannStar精密筒夾
- ▲ 精密筒夾夾頭內藏高速氣壓迴轉缸
- ▲ 節省安裝迴轉缸、油箱、幫浦等設備成本
- ▲ 夾頭本體經精密研磨，精度超高
- ▲ 雙活塞設計，夾持力強大
- ▲ 先進軸承設計，高轉速低溫升
- ▲ 夾頭本體半密封設計，高度防水防塵 (註: 切削水不可直接沖向夾頭本體)

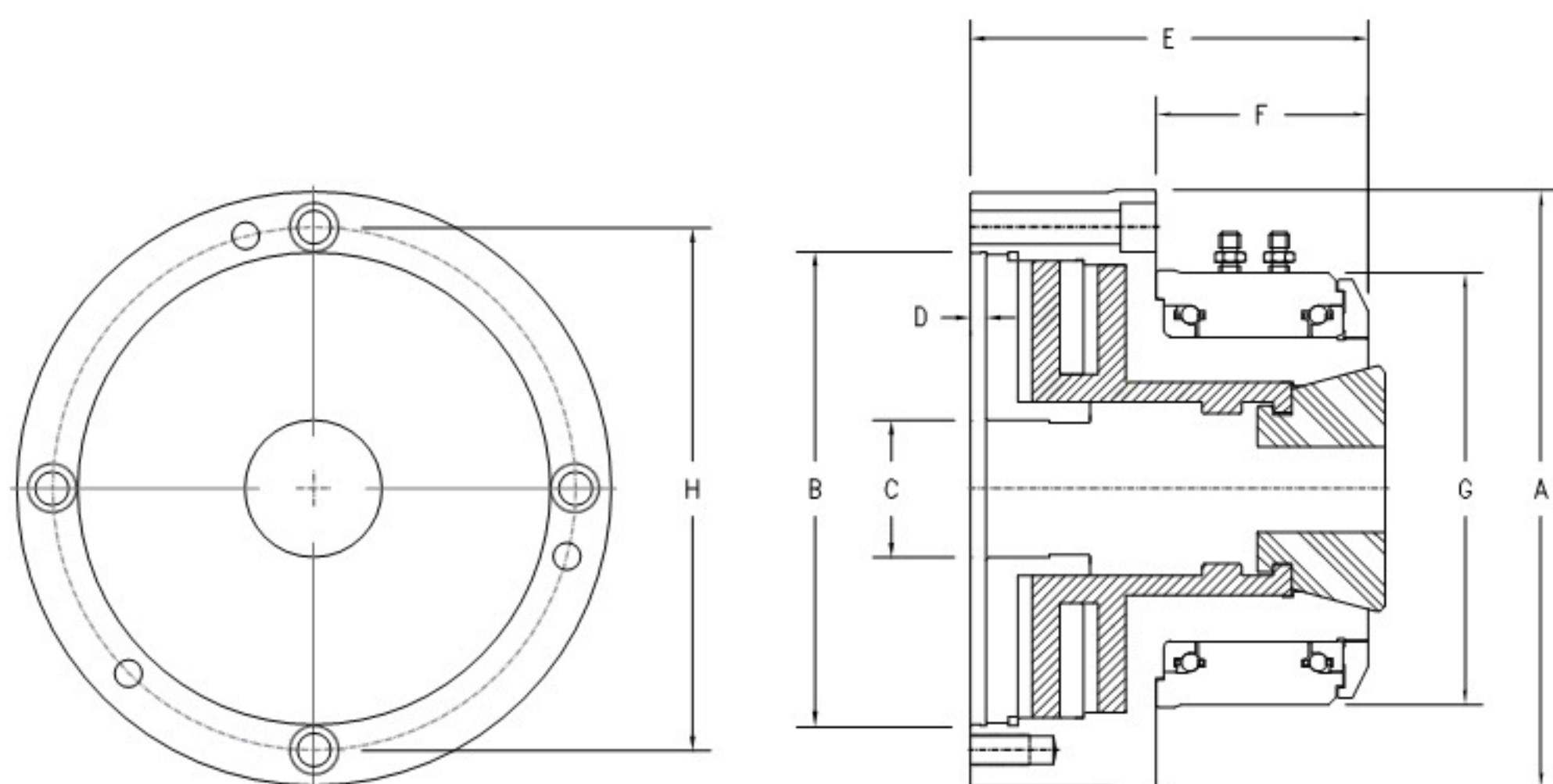


## JAP207-42BZI

JAP207-42BZI迴轉缸內藏氣壓筒夾夾頭提供使用者安裝筒夾夾頭系統時極大的方便性。使用者只需要準備連接盤與壓縮空氣源，即可以快速地完成筒夾夾頭系統的安裝工作，並即刻展開加工作業。JAP207-42BZI精密氣壓筒夾夾頭採用德國原裝SpannStar精密筒夾，筒夾能透過一組筒夾更換板手快速交換。JAP207-42BZI氣壓筒夾內藏高速氣壓迴轉缸，不需額外安裝夾頭拉管與驅動裝置，適合應用於數控車床或加工專用機的工件夾持系統、傳統機床改裝夾持自動化、或是安裝於數控加工中心的四軸/五軸實現夾持自動化等應用。

## CHP206-SS42

CHP206-SS42油壓筒夾夾頭是專為數控加工中心四軸或五軸旋轉盤夾持自動化所設計的專用夾具。CHP206-SS42內藏液壓迴轉驅動機構，夾頭前置安裝於旋轉盤前方，無需在旋轉盤後方安裝迴轉缸與拉管。因此旋轉盤迴轉擺動時，機構後方無迴轉機構干涉旋轉盤的運動路徑。CHP206-SS42搭配德國原裝SpannStar精密筒夾工作，筒夾能以一組快換板手在30秒以內更換完成，提高工具機的工作效率。

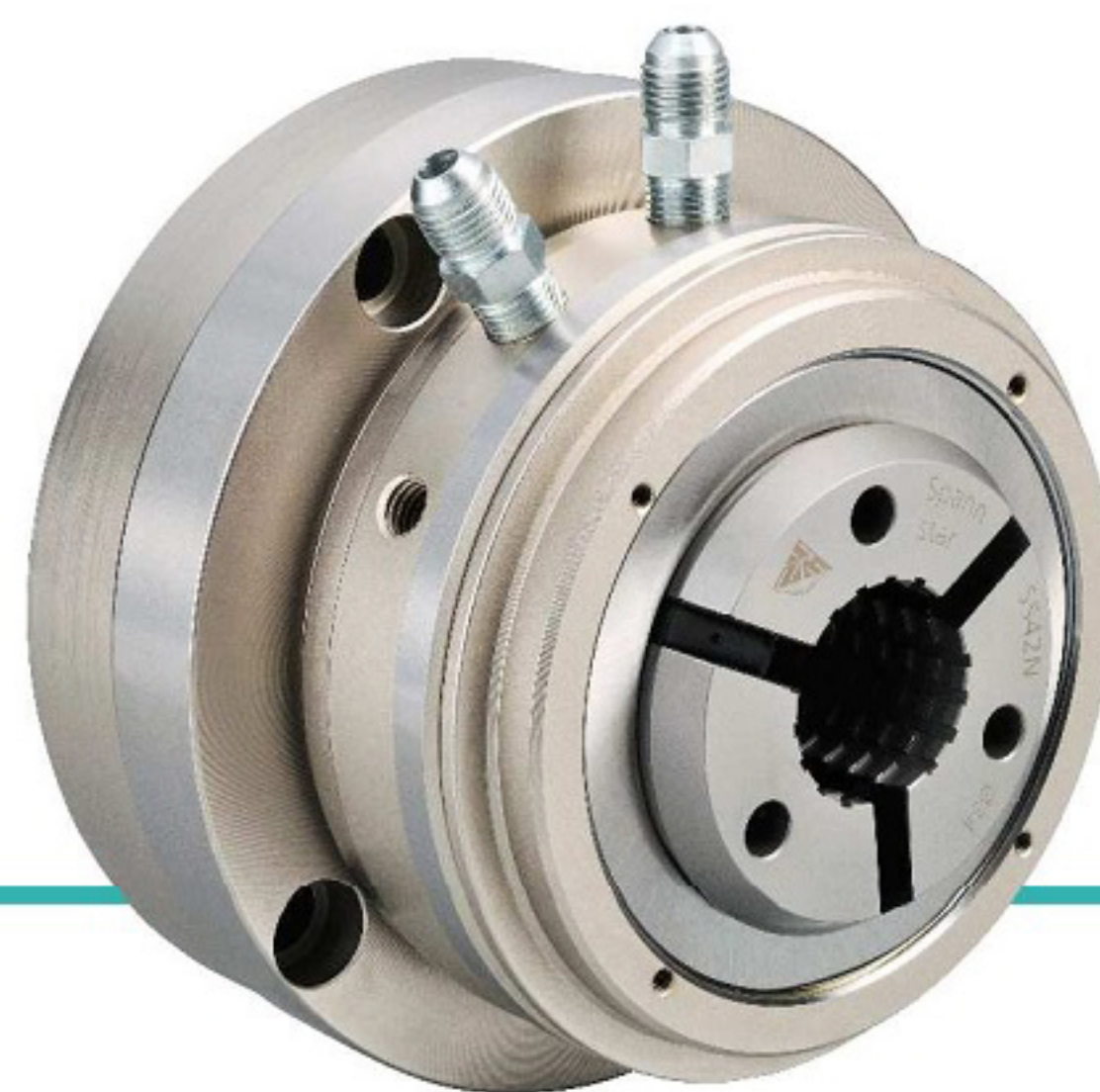


## CHP206-SS42

### 迴轉缸內藏油壓筒夾夾頭

分度盤、旋轉台等四軸/五軸自動夾持

- ▲ 採用德國SZM原廠SpannStar精密筒夾
- ▲ 精密筒夾夾頭內藏油壓迴轉缸
- ▲ 專為加工中心四軸/五軸夾持自動化設計
- ▲ 夾頭本體經精密研磨，精度超高
- ▲ 前置安裝於旋轉盤前方，旋轉盤擺動不干涉
- ▲ 液壓驅動夾持，夾持力大



## 產品尺寸與性能規格

型號	JAP207-42BZI	CHP206-SS42
氣壓 / 油壓	氣壓	油壓
A	197 (7.75")	166 (6.54")
B	155 (6.10")	130 (5.12")
C	42 (1.65")	42 (1.65")
D	4.5 (0.18")	4.5 (0.18")
E	146 (5.75")	100 (3.94")
F	69 (2.72")	52 (2.05")
G	146 (5.75")	135 (5.31")
H (P.C.D.)	172 (6.77")	147 (5.79")
安裝螺絲孔	3H-M10 (前鎖) + 3H-M10 (後鎖)	4H-M10 (前鎖)
工作筒夾	SZM SS42 筒夾	SZM SS42 筒夾
最高轉速	2500	120
工作壓力	3-7kg/cm <sup>2</sup> (40-100psi)	10-35kg/cm <sup>2</sup> (143-500psi)
最大夾持徑	42mm (1.65")	42mm (1.65")
活塞面積	256cm <sup>2</sup> (40.0in <sup>2</sup> )	66cm <sup>2</sup> (10.2in <sup>2</sup> )
夾持力	5572kgf @7kg/cm <sup>2</sup> (12258lbf @100psi)	5669kgf @30kg/cm <sup>2</sup> (12472lbf @428psi)
產品淨重	20kgs (44lbs)	10kgs (22lbs)